



Rating Alfa

Nummen Pyörähuolto Oy
Hämeentie 44
20540 Turku
Hämeentie 44, 20540 Turku

Tiedot luovutettu 16.12.2020

Puhelin: +358 207 689200 **Telefax:** +358 2 4690581
Kaupparekisterinumero: 370481 **Rekisteröity:** 10.07.1986
Y-tunnus: 06197481 **Aloitusaika:** 01.05.1986
Liikevaihto: Liikevaihto vuonna 2019 oli 2.173 tEUR, tilikauden pituus oli 12 kk ja tilikausi päättyi 31.10.2019.
Henkilöstö: Henkilöstö vuonna 2019 oli 9 henkilöä.
Toimiala: Yrityksen tutkittu toimiala 19.01.2006 urheiluvälineiden ja polkupyörien vähittäiskauppa (47641)

Yhteenveto

Yrityksen rating **16.12.2020** on **AA+** tilinpäätöstiedoin, ilman henkilöluottotietoja

Rating		
	erinomainen	AAA
>	hyvä+	AA+
	hyvä	AA
	tydyttävä+	A+
	tydyttävä	A
	välttävä	B
	heikko	C

Maksutapa	
	erittäin positiivinen
	positiivinen
>	ei negatiivinen
	lievästi negatiivinen
	negatiivinen

Tausta	
	vahva
	hyvä
	tydyttävä
	välttävä
	heikko
>	ei luokittelua

Talous	
>	erinomainen
	hyvä
	tydyttävä
	välttävä
	heikko
	ei luokittelua

Taustaluokkaa ei luokitella, mikäli luottotietolaista johtuen vastuuhenkilötietoja ei voida käyttää (Luottotietolaki, 27§).

Perustiedot

Yhtiömuoto
Omistajatyypit

Osakeyhtiö
Yks.kotimainen

Osakepääoma	Maksettu osakepääoma: 8.409 EUR
Osakkeet	100 kpl
Toiminta	Liikevaihto vuonna 2019 oli 2.173 tEUR, tilikauden pituus oli 12 kk ja tilikausi päättyi 31.10.2019. Henkilöstö vuonna 2019 oli 9 henkilöä. Yrityksen tutkittu toimiala 19.01.2006 urheiluvälineiden ja polkupyörien vähittäiskauppa (47641) Yrityksen tutkittuja sivutoimialoja 19.01.2006 ovat muiden henkilökohtaisten ja kotitaloustavaroiden korjaus; parturit ja kampaamot. Yritys harjoittaa tuontia. Yritys toimii vuokratuissa toimitiloissa. Yrityksen toimipisteiden lukumäärä on 1. Yritys on ennakkoperintärekisterissä 01.03.1995 alkaen. Yritys on alv-velvollinen liiketoiminnasta 01.06.1994 alkaen. Yritys on työnantajarekisterissä 01.05.1986 alkaen.
Muut nimet	Aputoiminimi: Bike Pilot Aputoiminimi: SATEI Aputoiminimi: Turun HopeaHelmi Liikenimi: Nummen Pyörä Oy

Maksutapa

Yrityksellä ei ole rekisteröityjä maksuhäiriöitä.





Nimenkirjoitus

Yhtiöjärjestyksen mukaan toiminimen kirjoittaa toimitusjohtaja, hallituksen jäsen ja hallituksen varajäsen kukin yksin.
Prokuraioikeuksia ei ole myönnetty.

Yrityskiinnitykset

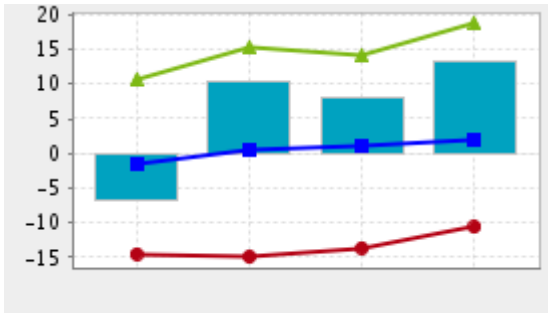
Yrityskiinnityksiä yhteensä 100 tEUR.

Tilinpäätösanalyysin yhteenveto

	Yritys
	Toimialan yläkvartiili
	Toimialan mediaani
	Toimialan alakvartiili

Volyyymi

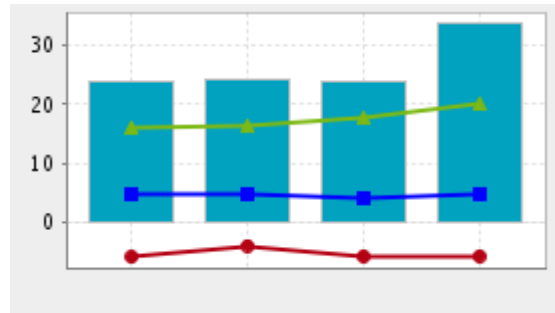
Liikevaihdon muutosprosentti



	2016	2017	2018	2019
Yritys	-6,7	10,5	8,1	13,2
Yläkvartiili	10,7	15,3	14,0	18,7
Mediaani	-1,6	0,6	1,0	2,0
Alakvartiili	-14,5	-14,9	-13,6	-10,6

Kannattavuus

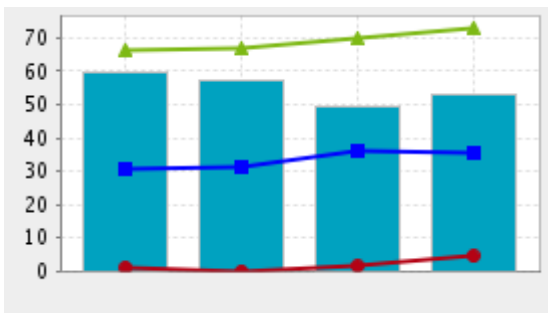
Sijoitetun pääoman tuotto



	2016	2017	2018	2019
Yritys	23,8	24,2	23,8	33,7
Yläkvartiili	16,1	16,3	17,6	20,0
Mediaani	4,7	4,8	4,2	4,8
Alakvartiili	-5,9	-4,0	-5,8	-5,8

Vakavaraisuus

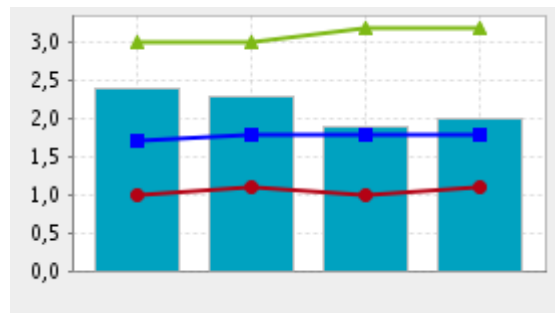
Omavaraisuusaste



	2016	2017	2018	2019
Yritys	59,9	57,5	49,7	52,9
Yläkvartiili	66,5	66,7	69,7	73,2
Mediaani	30,9	31,1	35,9	35,7
Alakvartiili	1,1	0,0	1,5	4,6

Maksuvalmius

Current ratio



	2016	2017	2018	2019
Yritys	2,4	2,3	1,9	2,0
Yläkvartiili	3,0	3,0	3,2	3,2
Mediaani	1,7	1,8	1,8	1,8
Alakvartiili	1,0	1,1	1,0	1,1

Tilinpäätösanalyysi

Tilinpäätösanalyysi perustuu Nummen Pyörähuolto Oy:n 31.10.2019 päättyneen tilikauden tilinpäätöstietoihin. Analyysissä on hyödynnetty myös tilikausien 2014-2018 tietoja.

Tilintarkastaja on antanut vakiomuotoisen tilintarkastuskertomuksen. Vertailussa on käytetty 603 toimialaluokan 47641 (Urheiluvälineiden ja polkupyörien vähittäiskauppa) yritystä tilikaudelta 2019. Toimialan konkurssiriski on 0,5 % ja maksuhäiriöriski 5,0 %. Maksuhäiriöriski on

Toimialavertailu

Volyyymi	<p>lähellä kaikkien yritysten mediaanitasoa.</p> <p>Nummen Pyörähuolto Oy:n liikevaihto on keskiuuri (2,2 m EUR) suhteessa kaikkiin toimiviin yrityksiin. Yritys on toimialallaan selvästi keskimääräistä (276 t EUR) suurempi. Viime tilikaudella liikevaihto on kasvanut 13,2 %. Kasvu on ollut nopeampaa kuin toimialalla keskimäärin. Yrityksen palveluksessa toimi viime tilikaudella keskimäärin 9 henkilöä. Liikevaihto henkilöä kohti on 241 t EUR, mikä on toimialaan (mediaani 193 t EUR) verrattuna hyvä. Tuottavuus on noussut jyrkästi viime tilikaudella.</p>
Kannattavuus	<p>Yrityksen käyttökateprosentti (13,7 %) on toimialaan (mediaani 3,9 %) suhteutettuna erittäin hyvä. Tämä viittaa poikkeuksellisen hyvään tulorahoitukseen. Myös liikevoittoprosentti (13,0 %) on toimialaan (2,7 %) verrattuna erittäin hyvä, merkiten alan keskimääräistä selvästi korkeampaa katetta. Kannattavuuden keskeinen tunnusluku, sijoitetun pääoman tuottoprosentti, on erittäin hyvä (33,7 %). Tämä on selvästi parempi kuin toimialalla keskimäärin (mediaani 4,8 %) ja kertoo todella hyvistä toimintamahdollisuuksista.</p> <p>Mikäli sijoitetun pääoman sijasta lasketaan tuotto kokonaispääomalle ottaen huomioon myös korottomat velat, on tuottosuhde 28,5 %. Tuotto on toimialaan (3,4 %) nähden erittäin hyvä.</p>
Maksuvalmius	<p>Perinteinen maksuvalmius current ratiolla mitattuna on hyvä (2,0), mikä on samaa suuruusluokkaa kuin toimialalla keskimäärin (mediaani 1,8). Yrityksen myyntisaamisten kiertoaika (4 vrk) on lyhyt, kuten toimialallakin (8 vrk).</p>
Vakavaraisuus	<p>Nummen Pyörähuolto Oy:n vakavaraisuus on omavaraisuusasteella mitattuna erittäin hyvä (52,9 %). Toimialan mediaani on 35,7 %, joten yritys on toimialallaan tavallista vakavaraempi. Vakavaraisuus on pitkällä aikavälillä heikentynyt. Yrityksen net gearing on -0,1, mitä voidaan luonnehtia erittäin hyväksi. Suhteellinen velkaantuneisuus on 20,9 %, mikä on toimialan mediaaniin (32,0 %) verrattuna hyvä. Yrityksen velkarasitus on pääomarakenteen tunnuslukujen valossa pieni.</p>
Yhteenveto ja huomautukset	<p>Yrityksen kannattavuus, maksuvalmius ja vakavaraisuus ovat kaikki hyviä tai erittäin hyviä. Tämä antaa todella hyvät mahdollisuudet toiminnan menestykselliseen jatkamiseen.</p> <p>Toimialaan nähden yrityksen toimintaedellytykset (kannattavuus, maksuvalmius ja vakavaraisuus) ovat hyvät.</p> <p>Tilinpäätösanalyysin sanallinen tulkinta on tuotettu ohjelmallisesti oikaisemattomista tilinpäätöksistä.</p>

Kyselytiedot

Yritystä on kysytty 6 kuukauden aikana 57 kertaa.

Suomen Asiakastieto Oy ei takaa raportissa esitettyjen tietojen oikeellisuutta tai täydellisyyttä eikä vastaa vahingoista, joita tämän raportin käytöstä mahdollisesti aiheutuu.

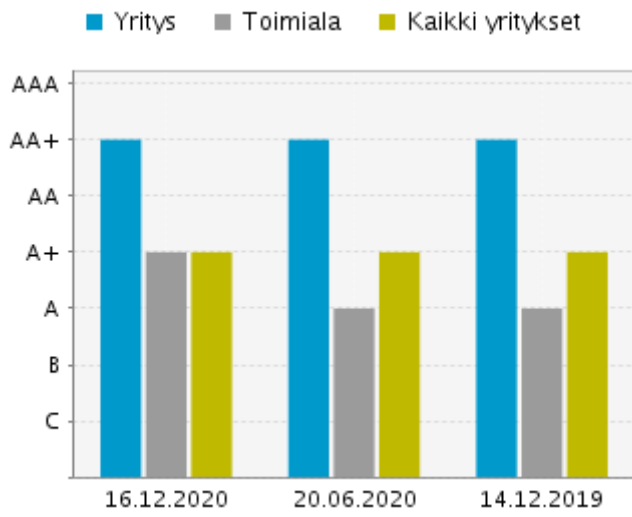
Ratinghistoria

Yrityksen rating on **16.12.2020** on **AA+** tilinpäätöstiedoin, ilman henkilöluottotietoja

16.12.2020	AA+	tilinpäätöstiedoin, ilman henkilöluottotietoja
20.06.2020	AA+	tilinpäätöstiedoin, ilman henkilöluottotietoja
14.12.2019	AA+	tilinpäätöstiedoin, ilman henkilöluottotietoja

Toimialan ratingjakauma 16.12.2020

Luokka		Kpl	%
Erinomainen	AAA	26	2
Hyvä +	AA+	163	12
Hyvä	AA	219	17
Tyydyttävä +	A+	339	26



Tyydyttävä	A	366	27
Välttävä	B	76	6
Heikko	C	125	10
Yhteensä		1 314	

Vertailutoimiala : urheiluvälineiden ja polkupyörien vähittäiskauppa (47641)